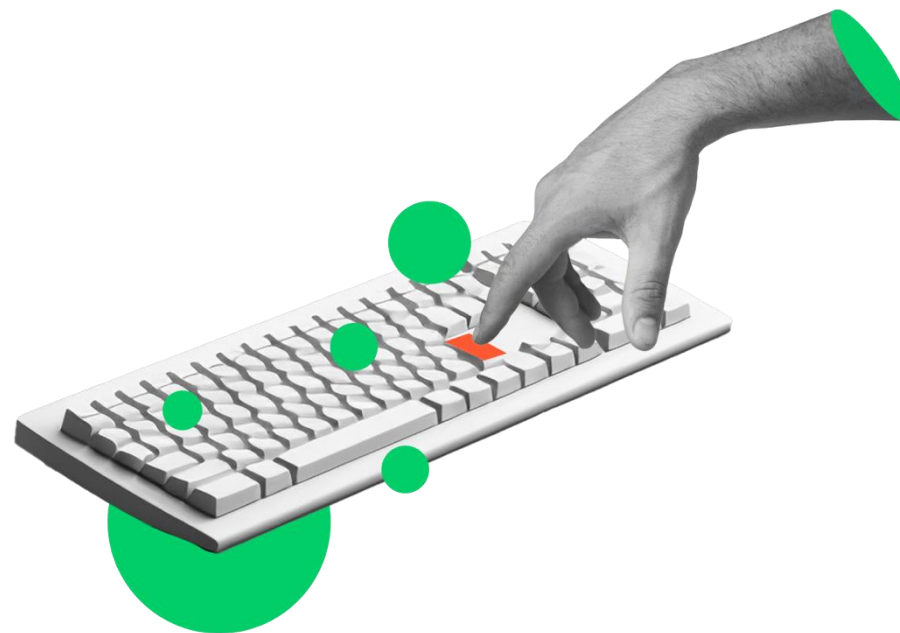
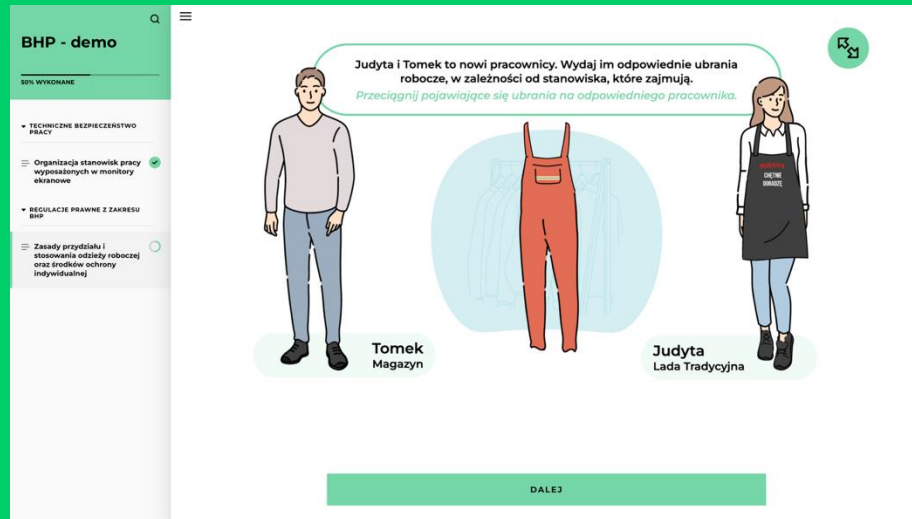




strefa demo  
portfolio projektów





Zobacz jak projektujemy ćwiczenia i symulacje w szkoleniach.

Kliknij na screeny, aby przejść do demo.



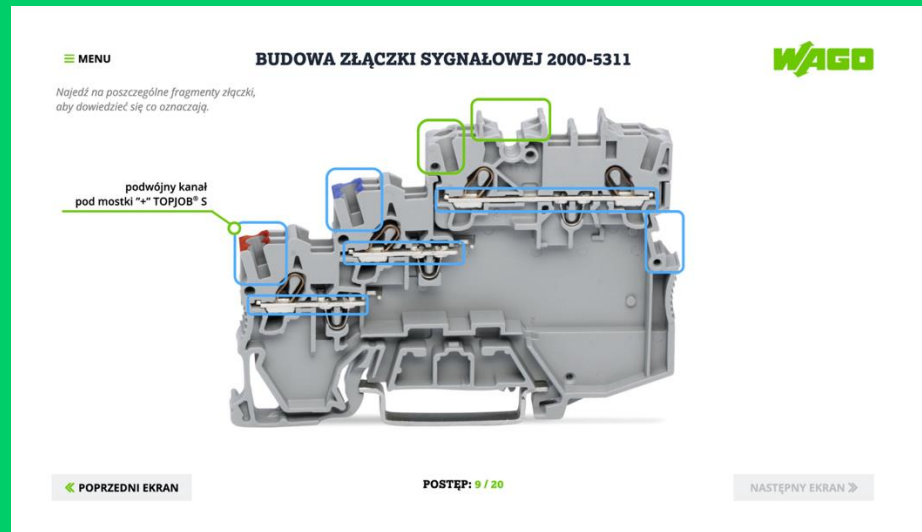
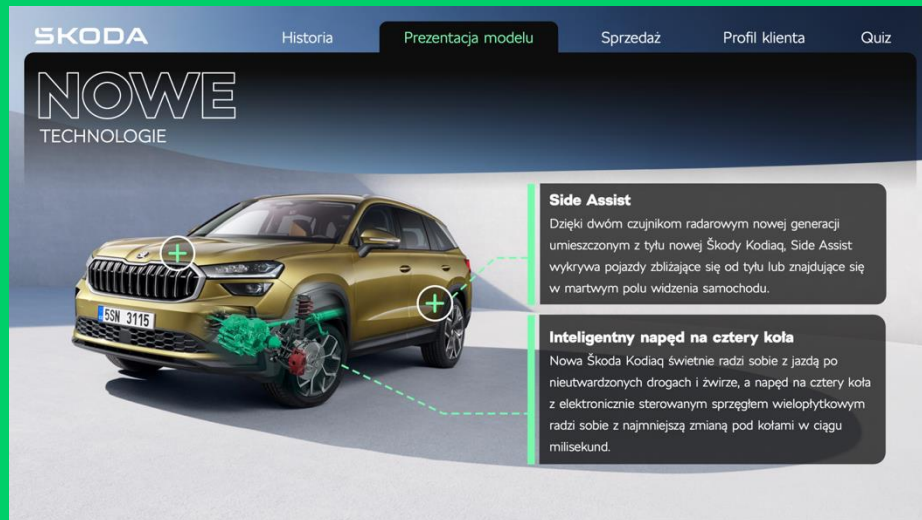
Zobacz jak projektujemy ćwiczenia i symulacje w szkoleniach.

Kliknij na screeny, aby przejść do demo.



Zobacz jak projektujemy  
ćwiczenia i symulacje  
w szkoleniach.

Kliknij na screeny, aby przejść do demo.



Zobacz jak projektujemy szkolenia produktowe.

Kliknij na screeny, aby przejść do demo.

## ZADANIE

Przeciągnij do koszyka produkty, z których można skompletować paczkę. Po najechnaniu myszką na produkt pojawią się o nim dodatkowe informacje.

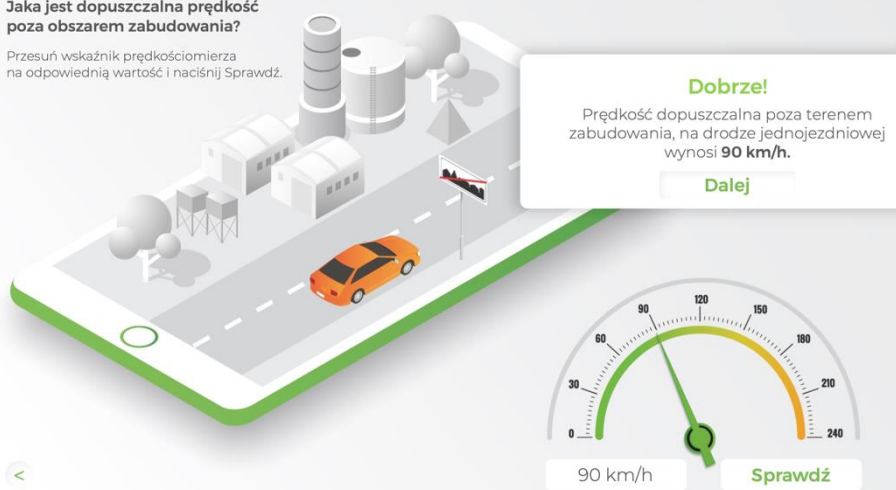


Nazwa produktu	Termin ważności	Jakość produktu	Indeks produktu	Cena	Ilość
Ser biały	24.07.2021	Odpowiednia	45678	9 zł	3 szt.

Zobacz jak projektujemy ćwiczenia drag&drop.

## Jaka jest dopuszczalna prędkość poza obszarem zabudowania?

Przesuń wskaźnik prędkościomierza na odpowiednią wartość i naciśnij Sprawdź.



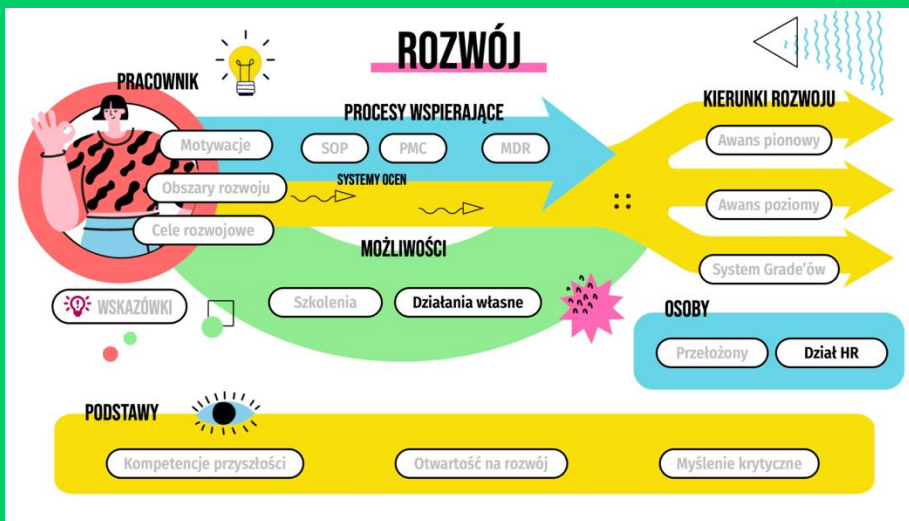
**Dobrze!**  
Prędkość dopuszczalna poza terenem zabudowania, na drodze jednojezdniowej wynosi **90 km/h**.

Dalej

90 km/h **Sprawdź**

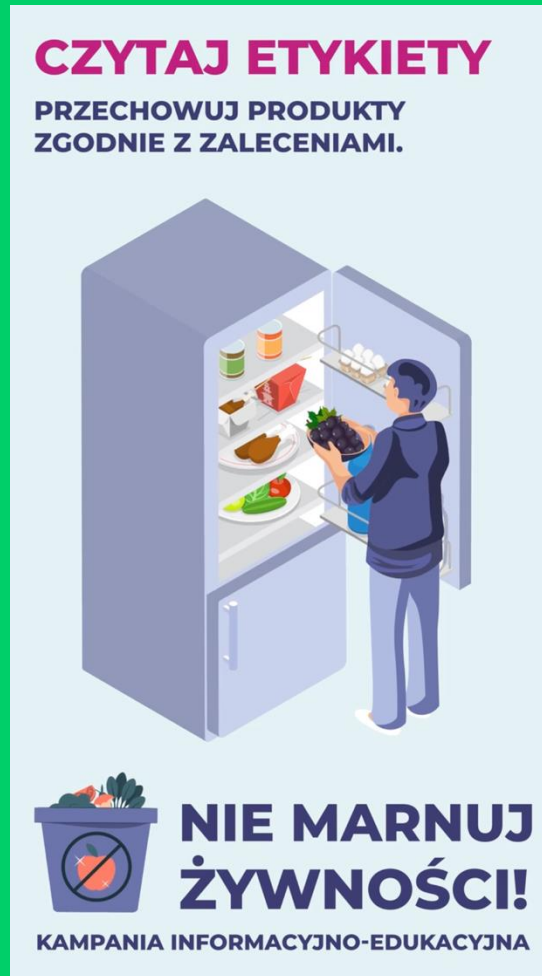
Zobacz jak projektujemy quizy.

Kliknij na screeny, aby przejść do demo.



Zobacz jak projektujemy interaktywne **mapy szkoleń**, które są integrowane ze szkoleniem i budują się/uzupełniają wraz z postępem uczestnika.

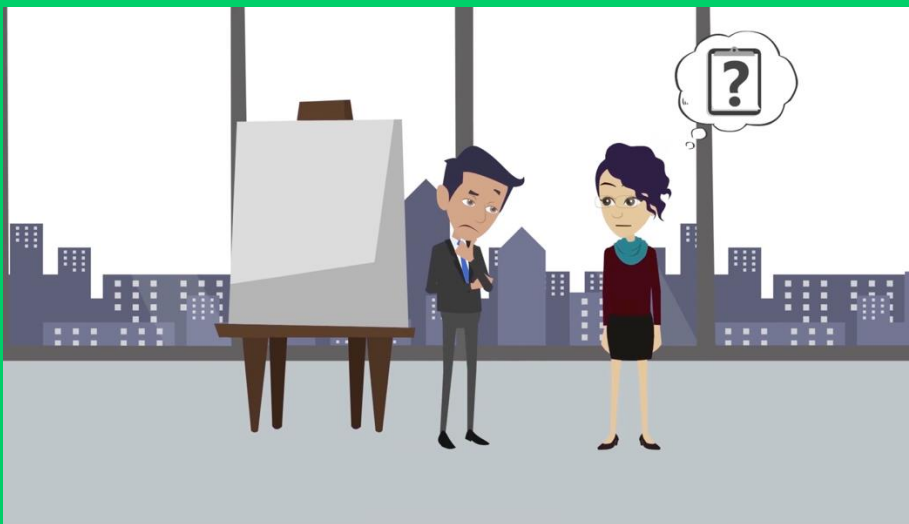
Kliknij na screeny, aby przejść do demo.



Zobacz jak projektujemy  
animacje.

Kliknij na screen, aby przejść do demo.





Zobacz jak projektujemy animacje.

Kliknij na screeny, aby przejść do demo.



**Działy zajmujące się procesami logistycznymi**

Pracy tych działów przyjrzyj się podczas szkolenia. Zobaczysz konkretne procesy logistyczne wchodzące w ich skład. Poznasz historię jednej paczki.

A historia ta zaczyna się w momencie, w którym Dostawca podpisuje umowę z naszą firmą...

Dział Łańcucha Dostaw

Dział Logistyki

## Szkolenia dla pracowników sieci handlowej

klient: **Jeronimo Martins**

Od 2020 roku produkujemy szkolenia e-learningowe dla pracowników centrali oraz sklepów Jeronimo Martins w Polsce, Portugalii i Kolumbii. ESG, obsługa systemów, łańcuch dostaw, wartości, proces reklamacji, procesy finansowe – wiele tematów już za nami.

### Nasze działania w projektach:

- opracowywanie koncepcji i dobór formy produkcji
- współpraca z zespołami merytorycznymi
- stworzenie scenariuszy szkoleń opartych na symulacjach rzeczywistych sytuacji z codziennej pracy
- opracowywanie koncepcji wizualnych
- projektowanie graficzne
- produkcja szkoleń w **Articulate Storyline** oraz **Rise**
- produkcja animacji w **Adobe After Effects**
- produkcja symulacji obsługi systemów w oparciu o **screeny i screencasty**

Kliknij na screeny, aby przejść do demo.



## Szkolenia ze zwrotów w języku polskim dla pracowników z Ukrainy

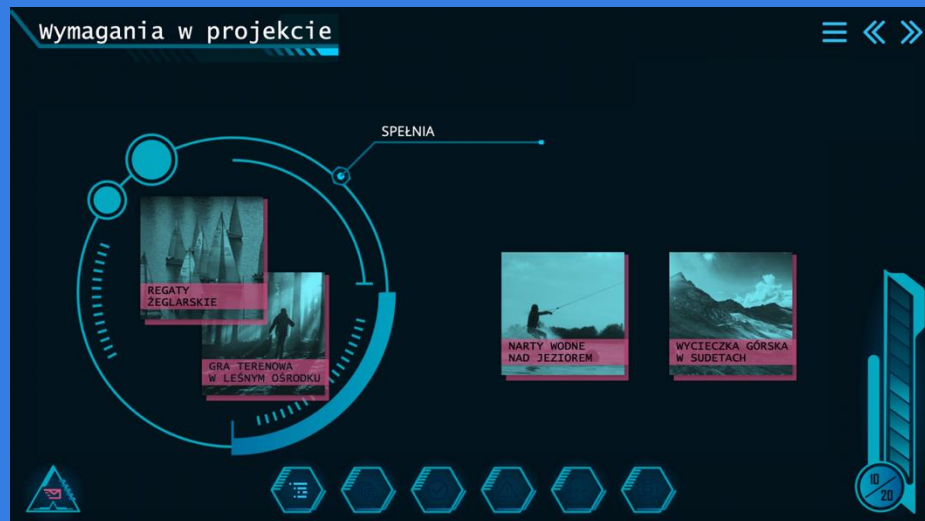
klient: Jeronimo Martins

W oparciu o firmowe słowniki zwrotów i nazw używanych na co dzień w Biedronce, przygotowaliśmy szkolenie, w którym ukraińskojęzyczni pracownicy mogli poznać je – **usłyszeć, przeczytać i przećwiczyć.**

### Nasze działania w projekcie:

- opracowywanie koncepcji
- współpraca z zespołami merytorycznymi
- stworzenie scenariuszy szkoleń opartych na ćwiczeniach językowych
- opracowywanie koncepcji wizualnej
- nagrania lektorskie w języku ukraińskim i polskim
- produkcja szkolenia w [Articulate Storyline](#)

Kliknij na screeny, aby przejść do demo.



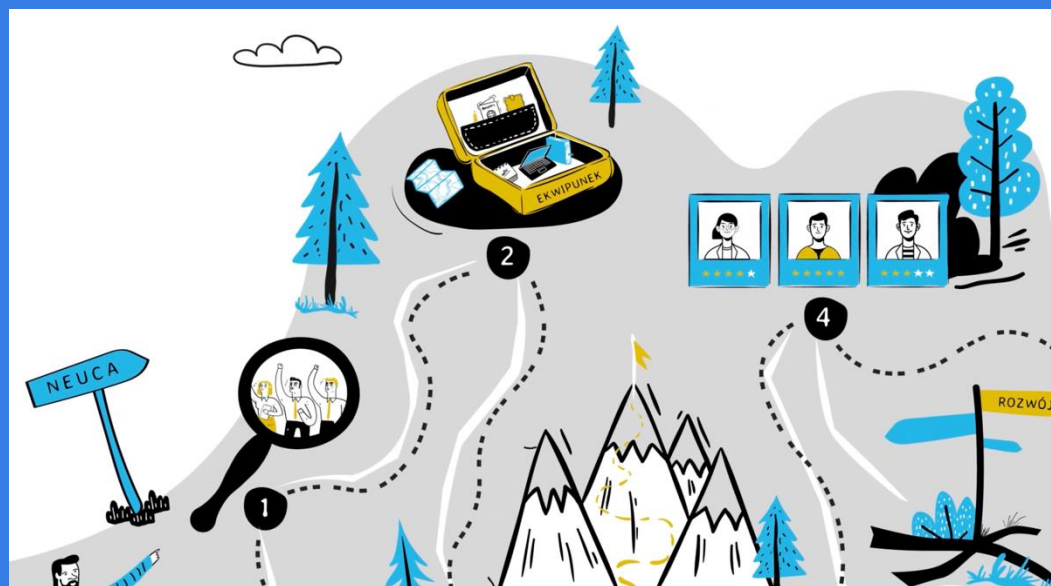
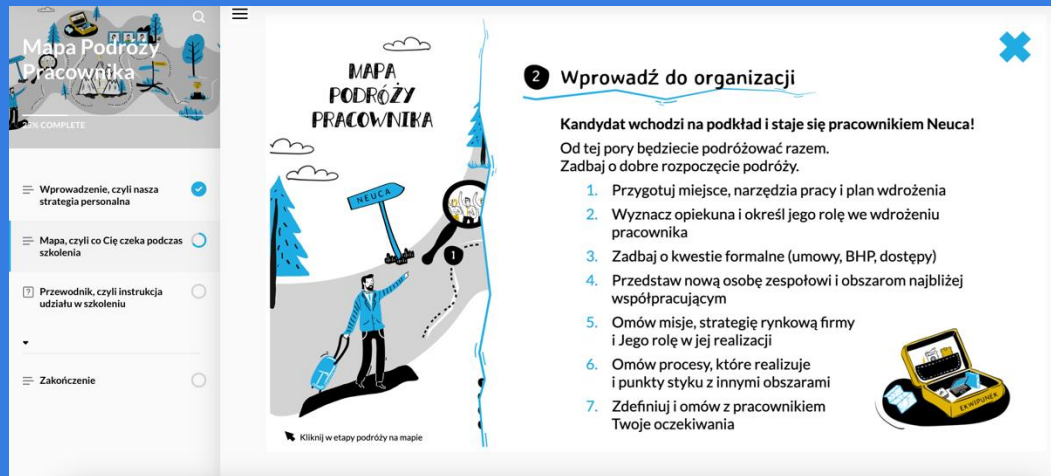
Kliknij na screeny, aby przejść do demo.

## Szkolenia dla pracowników firmy działającej na rynku zdrowia klient: NEUCA S.A.

Od 2017 roku produkujemy szkolenia e-learningowe dla pracowników Grupy NEUCA. **Różnorodność, Zarządzanie projektami, Komunikacja procesowa, Cyberbezpieczeństwo, szkolenia menadżerskie, sprzedaż i obsługa klienta** – wiele tematów za nami.

### Nasze działania w projektach:

- opracowywanie koncepcji i dobór formy produkcji
- współpraca z zespołami merytorycznymi
- tworzenie scenariuszy szkoleń opartych na symulacjach rzeczywistych sytuacji z codziennej pracy
- opracowywanie koncepcji wizualnych
- projektowanie graficzne
- produkcja szkoleń w **Articulate Storyline** oraz **Rise**
- produkcja animacji w **Vyond** i **Adobe After Effects**
- produkcja symulacji obsługi systemów w oparciu o **screeny** i **screencasty**
- produkcja fabularnych **szkoleń video**



## Mapa podróży pracownika

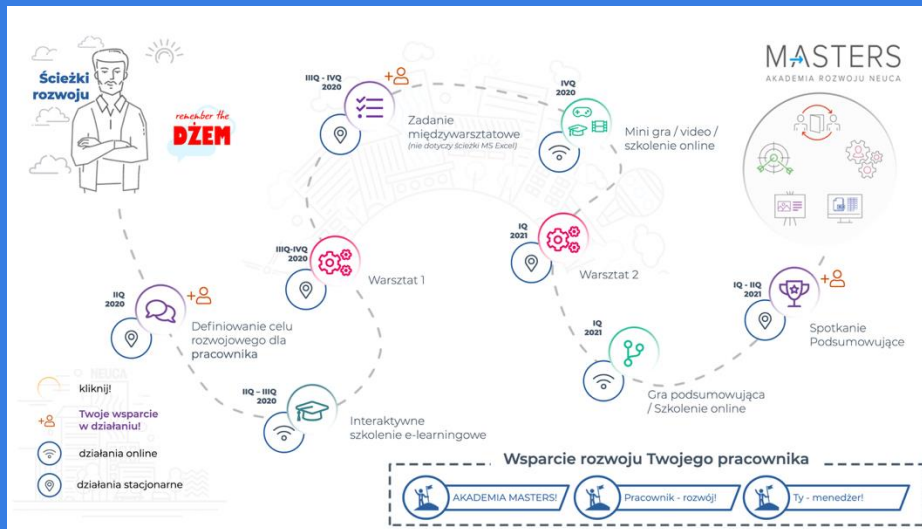
klient: **NEUCA S.A.**

Szkolenie dla menadżerów, dotyczące wszystkich procesów, w których uczestniczy pracownik – od momentu rekrutacji po ankietę na wyjście z organizacji.

### Nasze działania w projekcie:

- uporządkowanie wiedzy z dokumentów z wielu procesów
- koncepcja
- scenariusze
- projektowanie graficzne
- **Articulate Rise** (szkolenie w formie artykułów)
- **Adobe After Effects** (animacje)

Kliknij na screeny, aby przejść do demo.



**Role w projekcie – ćwiczenie 6**

Z kim porozmawiasz o poniższych zdarzeniach? Dopasuj opisane sytuacje projektowe do osób, z którymi powinieneś je skonsultować.

	Kierownik projektu	Kierownik funkcyjny	Członek zespołu	Dyrektor projektu
Okazało się, że zadanie, które realizuję, zajmie więcej czasu niż przewidywałem.	<input type="checkbox"/>	<input type="checkbox"/>	<input type="checkbox"/>	<input type="checkbox"/>
Zauważam duże ryzyko w projekcie, np. pominięcie czegoś w działaniach.	<input type="checkbox"/>	<input type="checkbox"/>	<input type="checkbox"/>	<input type="checkbox"/>
Zakończyłem zadanie przed zaplanowanym czasem	<input type="checkbox"/>	<input type="checkbox"/>	<input type="checkbox"/>	<input type="checkbox"/>
Zadanie poprzedzające moje działanie nie trafiło do mnie na czas.	<input type="checkbox"/>	<input type="checkbox"/>	<input type="checkbox"/>	<input type="checkbox"/>
Potrzebuję dodatkowych środków finansowych, by zrealizować zadanie w projekcie	<input type="checkbox"/>	<input type="checkbox"/>	<input type="checkbox"/>	<input type="checkbox"/>

**Sprawdź**

## MASTERS – rozwój specjalistów

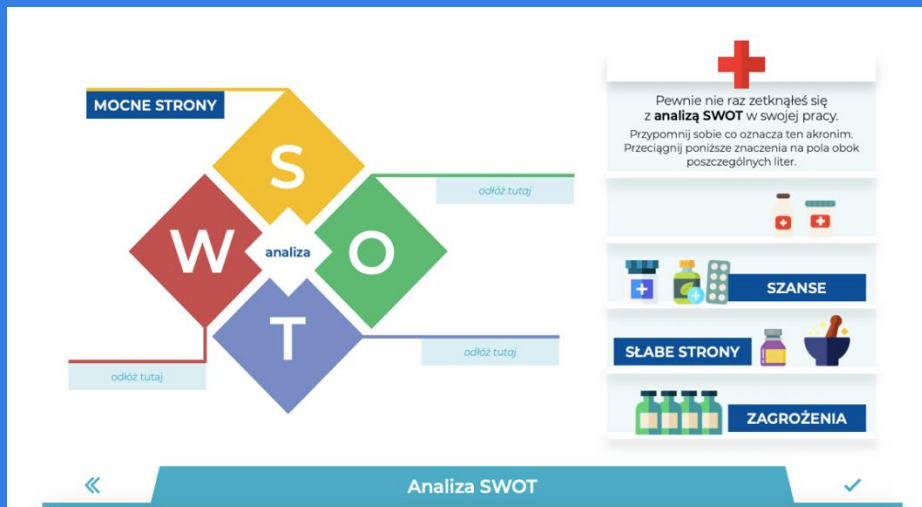
klient: NEUCA S.A.

Projekt rozwoju specjalistów w 7 ścieżkach kompetencyjnych trwający cały rok i powtarzany co roku. Zrealizowaliśmy 6 edycji programu. W tym czasie **w programie wzięło udział ponad 1 000 osób.**

### Nasze działania w projekcie:

- stworzenie koncepcji przebiegu każdej ścieżki w formule blended-learning
- przeprowadzenie ponad 200 dni szkoleń stacjonarnych
- zapewnienie zespołu trenerskiego
- przeprowadzenie diagnoz kompetencji z raportem
- scenariusze i produkcja 17 interaktywnych szkoleń, mini gier i gier podsumowujących ([Articulate Storyline](#))
- gra decyzyjna **video** (nagrania fabularne z aktorami)
- projektowanie graficzne
- zadania domowe między działaniami

Kliknij na screeny, aby przejść do demo.



Kliknij na screeny, aby przejść do demo.

## Rozwój sieci doradców klienta klient: NEUCA S.A.

Na potrzebę rozwoju kompetencji koordynatorów sprzedaży i reprezentantów handlowych Grupy NEUCA wsparliśmy program **blended learning**, łącząc siły z dostawcą szkoleń stacjonarnych.

### Nasze działania w projekcie:

- koncepcja produkcji materiałów
- redakcja scenariuszy na bazie prezentacji PPTX od klienta
- produkcja **17 interaktywnych szkoleń e-learningowych** dot. analizy danych i wskaźników, aspektów prawnych, kompetencji biznesowych (analizy przedsiębiorstwa, zarządzania zmianą czy ryzykiem) – [Articulate Storyline](#)
- **interaktywne infografiki** programów ([Articulate Storyline](#)),
- projektowanie graficzne
- bieżące aktualizacje treści po zmianach prawnych

**Znamy się** na przekazywaniu wiedzy,  
rozwoju i projektowaniu doświadczeń.

Porozmawiajmy o efektach,  
które możemy wspólnie osiągnąć!

**Natalia Daszek**

CEO & Project manager  
Inquest

+48 535 582 800

[n.daszek@inquest.pl](mailto:n.daszek@inquest.pl)

[www.inquest.pl](http://www.inquest.pl)

